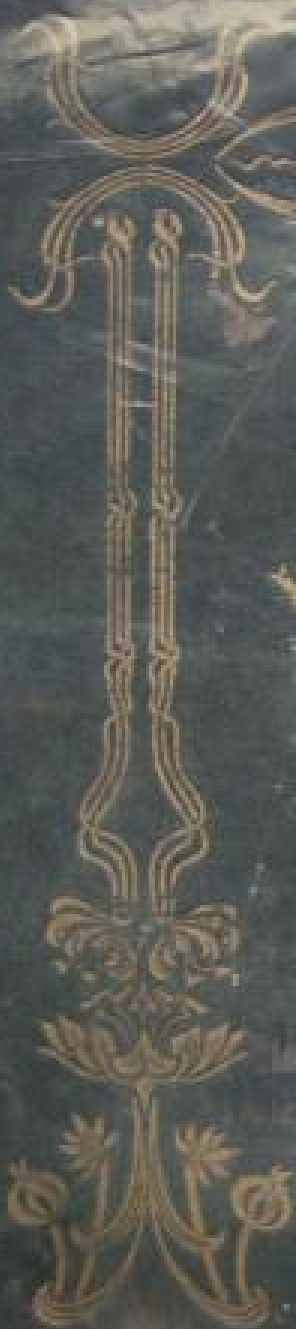


**ÁLBUM DO  
ABASTECIMENTO D'ÁGUA  
DA CIDADE DO RIO DE  
JANEIRO - C. 1905 - FOTOS  
DE MARC FERREZ  
DIGITALIZADO EM ABRIL  
DE 2.010 POR MILTON M.  
TEIXEIRA, PROPRIETÁRIO  
DA OBRA.**

ABASTECIMENTO D'ÁGUA  
DO RIO DE JANEIRO



# Fachada do Escritório Central da Inspeção das Obras Públicas



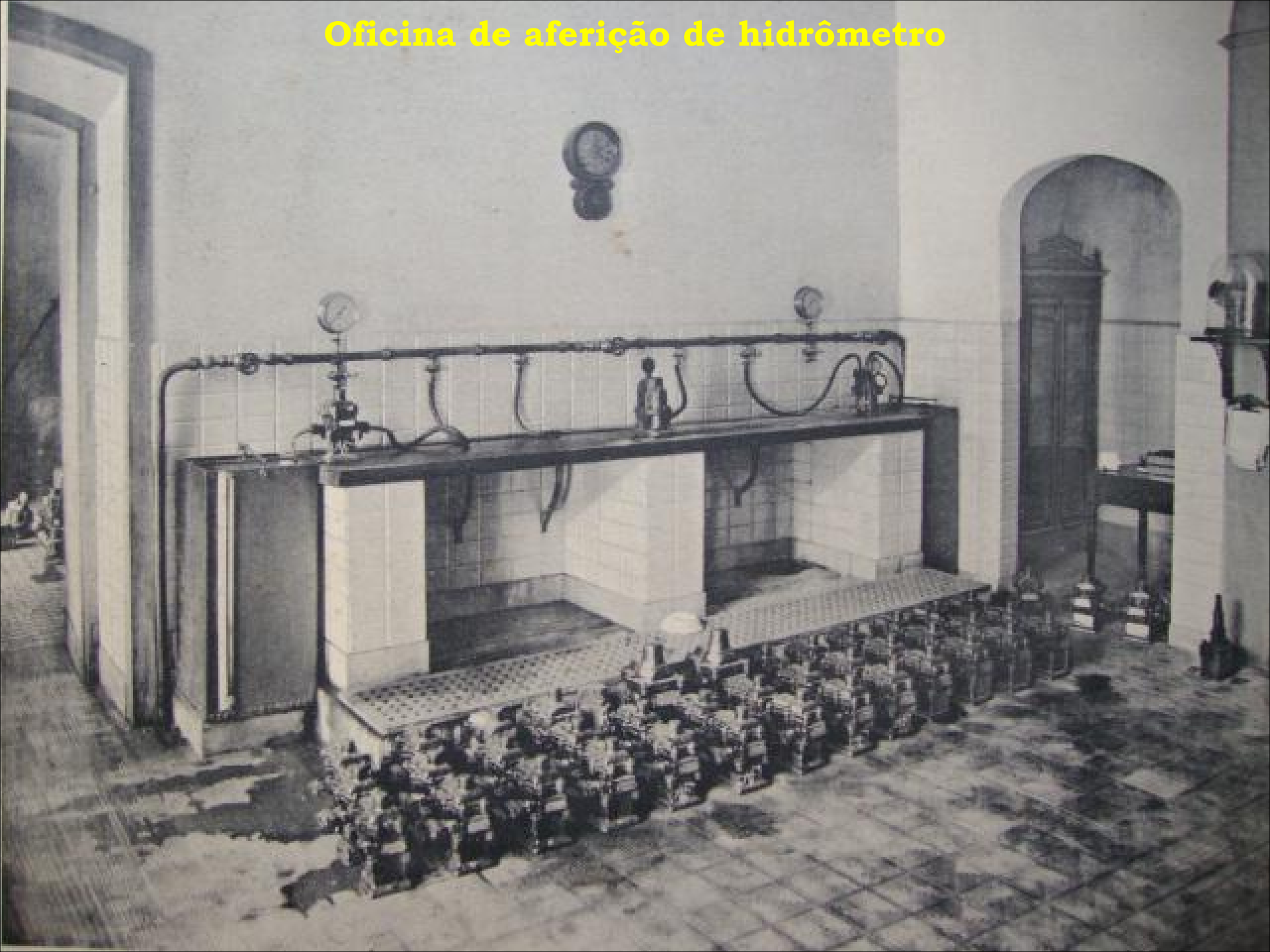
Interior do edifício



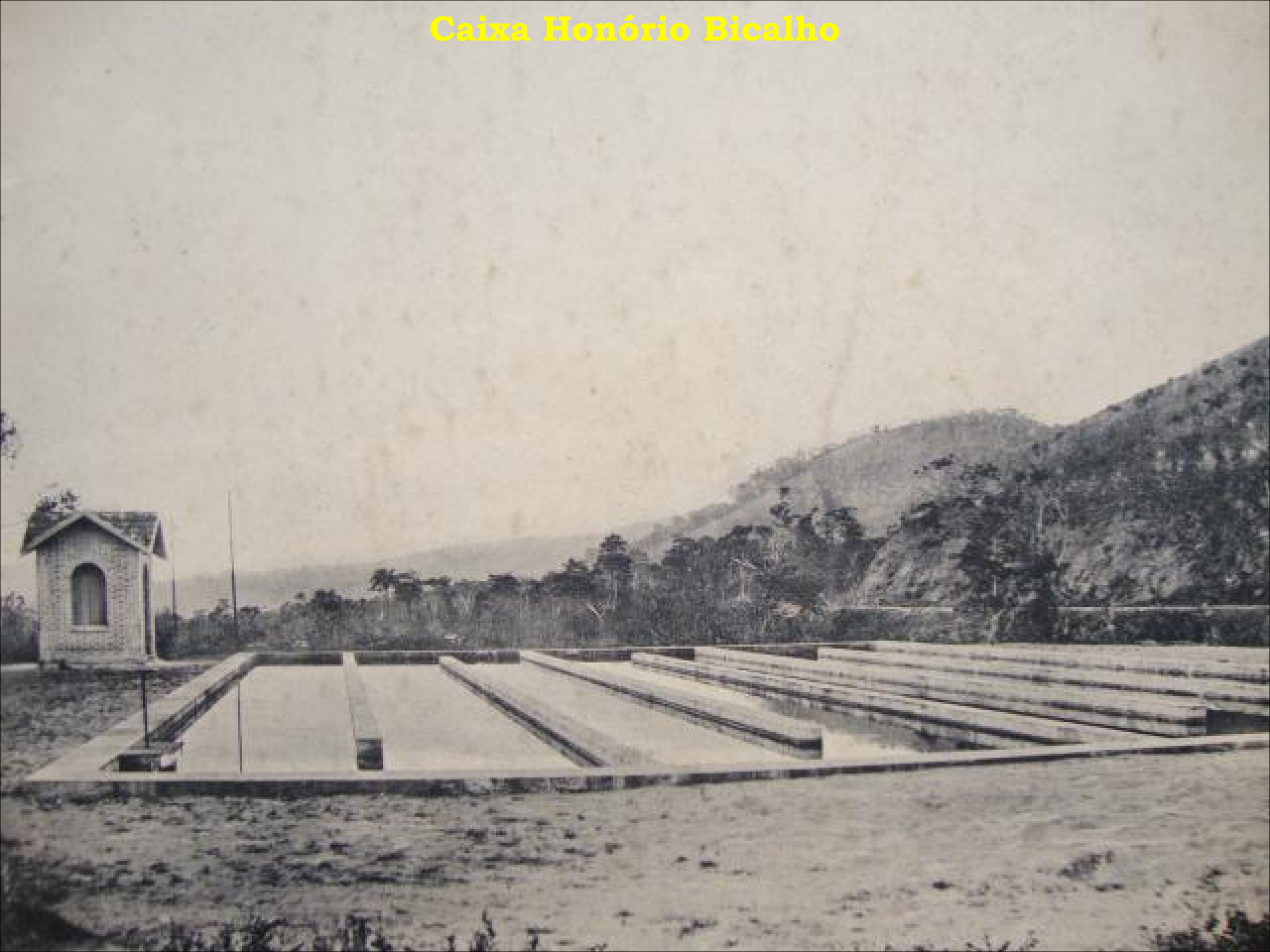
## Interior do edifício



# Oficina de aferição de hidrômetro



# Caixa Honório Bicalho



**Cachoeira e  
represa Serra  
Velha**



**Cachoeira da  
Limeira**



**Cachoeira e  
represa da  
Boa  
Esperança**



**Cachoeira do Sabino**



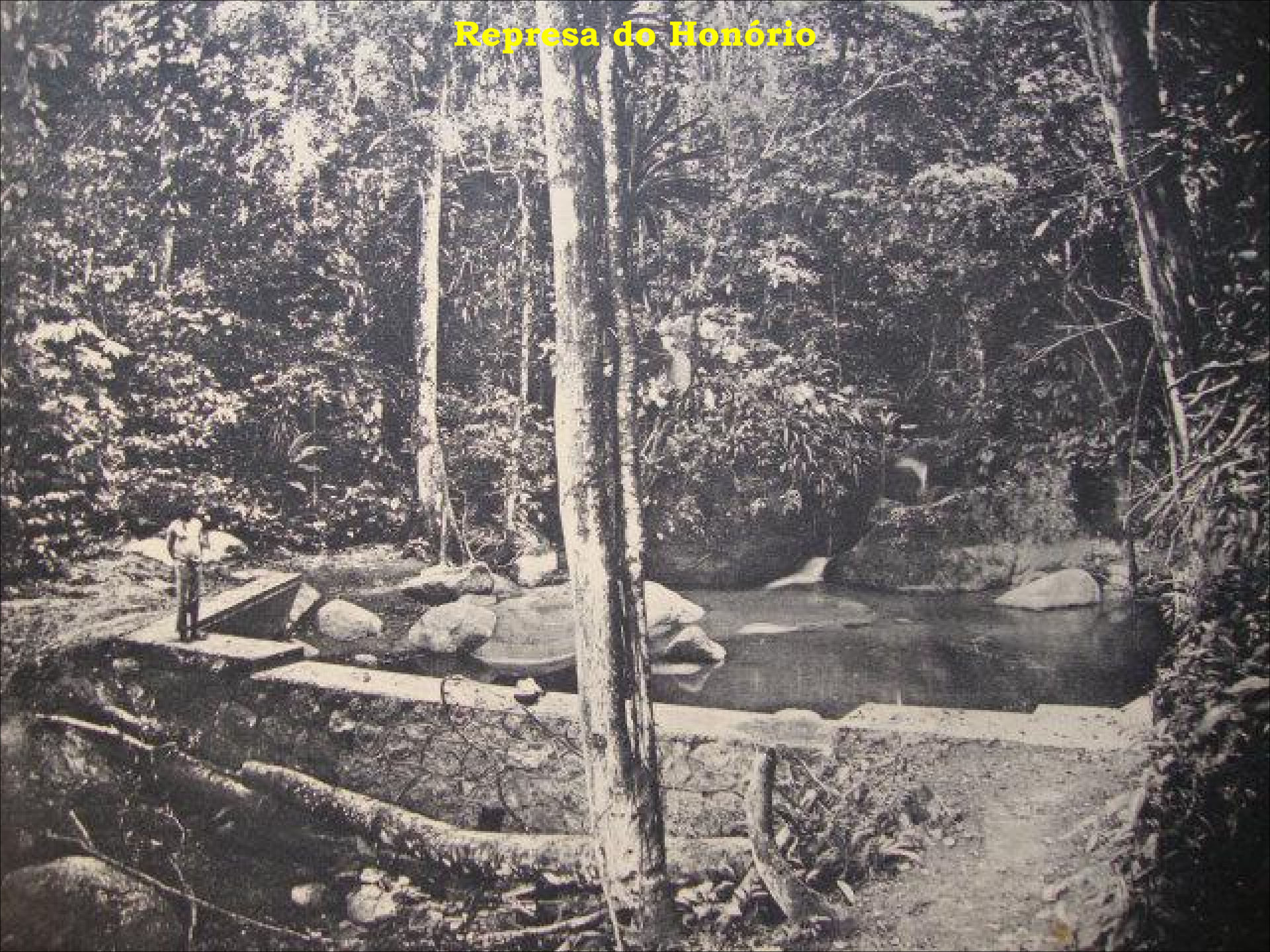
# Represa da Limeira



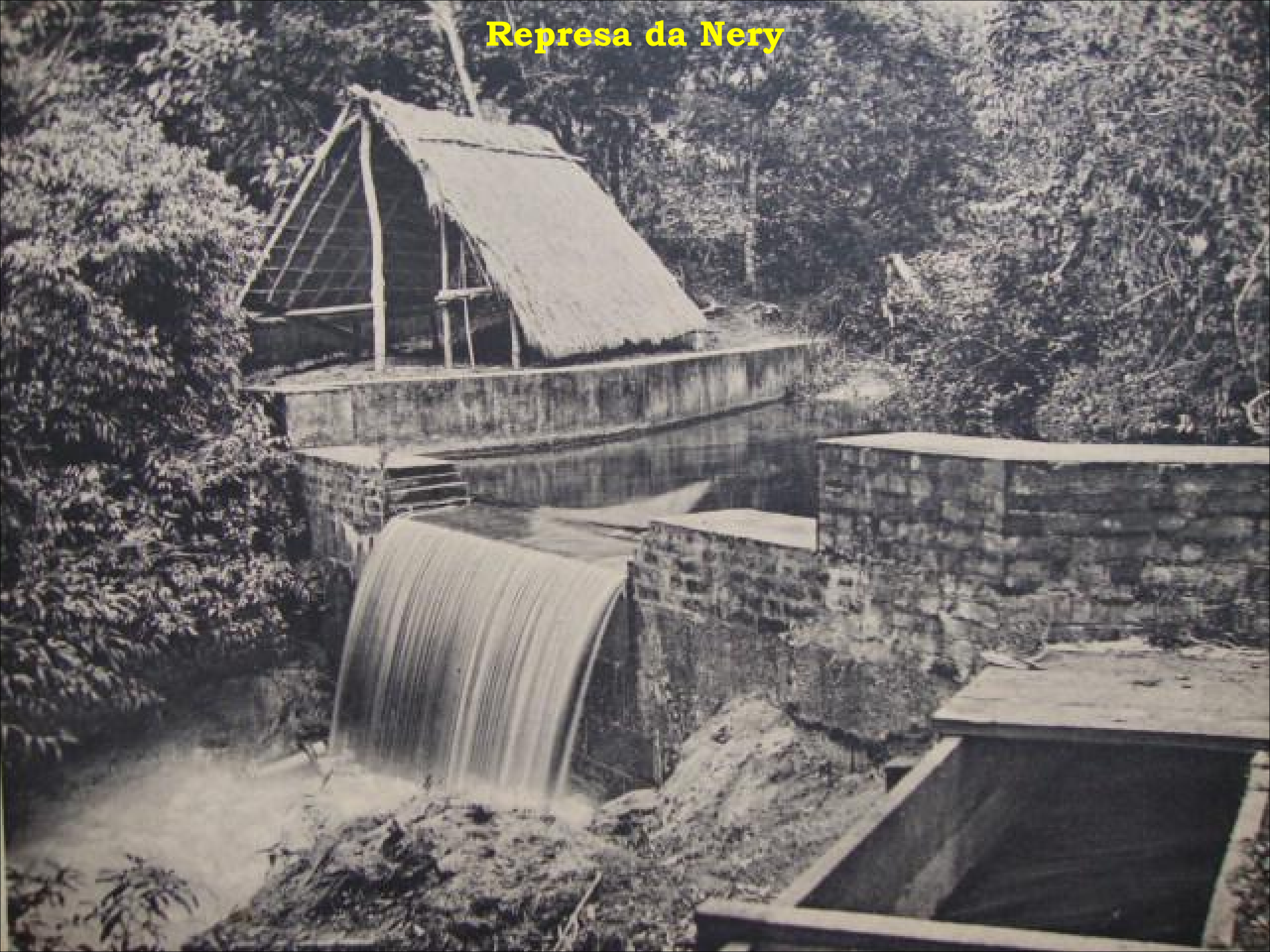
## Cachoeira e represa do Soldado



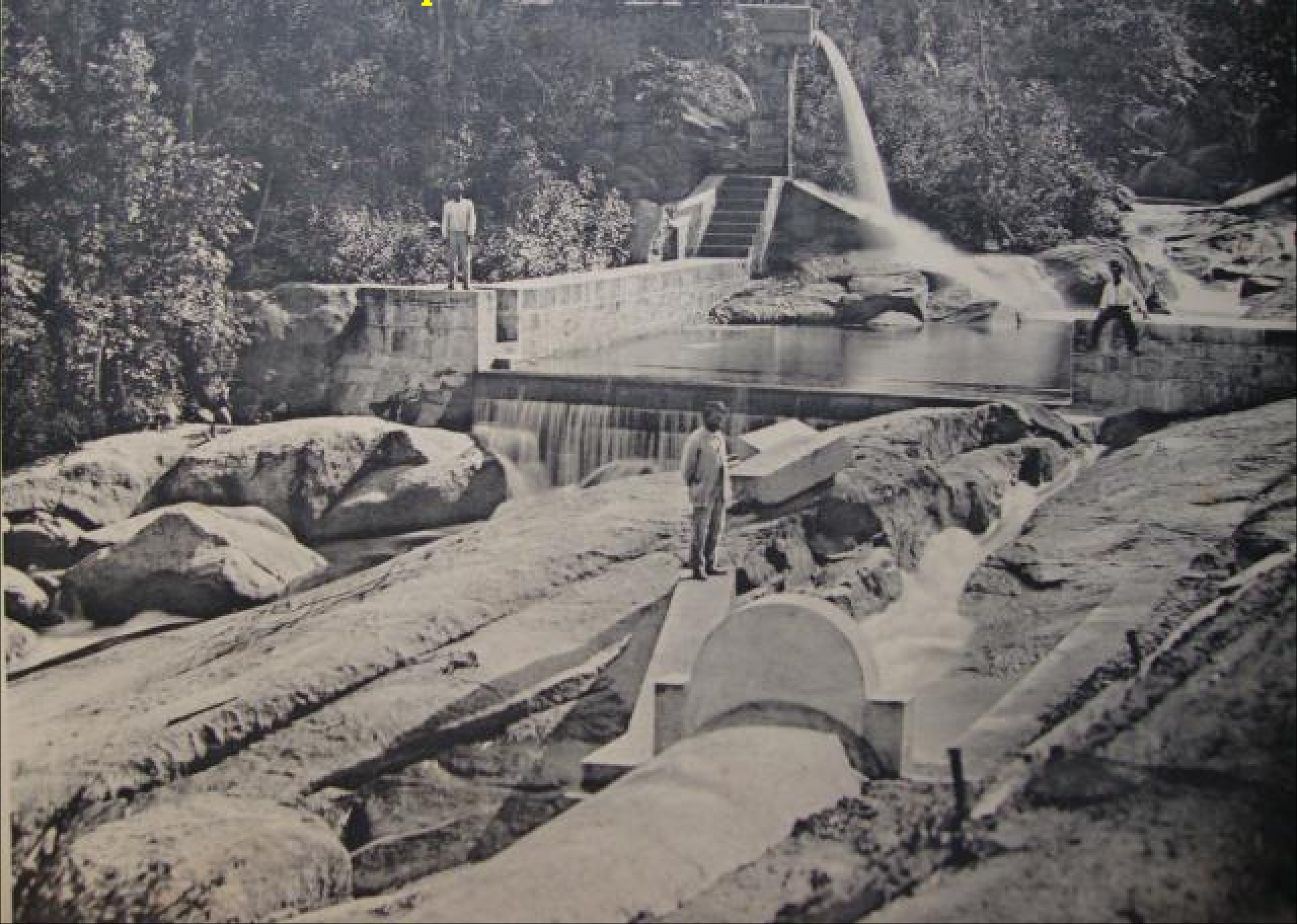
# Represa do Honório



# Represa da Nery



# Represa do rio Santo Antônio



# Ponte aqueduto Santo Antônio



## Boca do túnel Santo Antônio



# Represa do rio d'Ouro



Ponte aqueduto sobre o rio d'Ouro



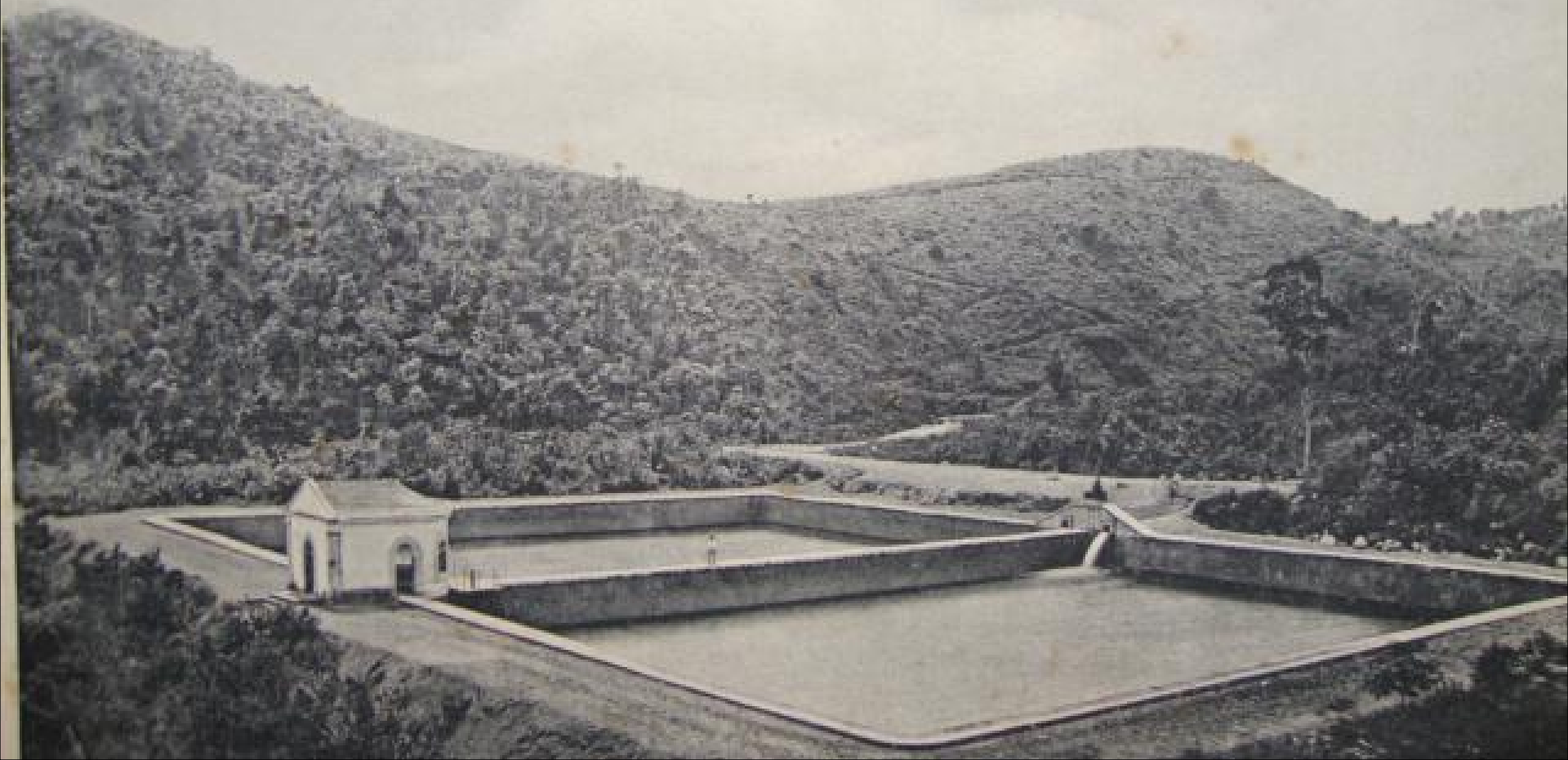
# Junção dos rios d'Ouro e Santo Antônio



## 2ª. Ponte aqueduto dos rios d'Ouro e Santo Antônio



# Caixa do rio d'Ouro



# Represa e caixa do Sabino



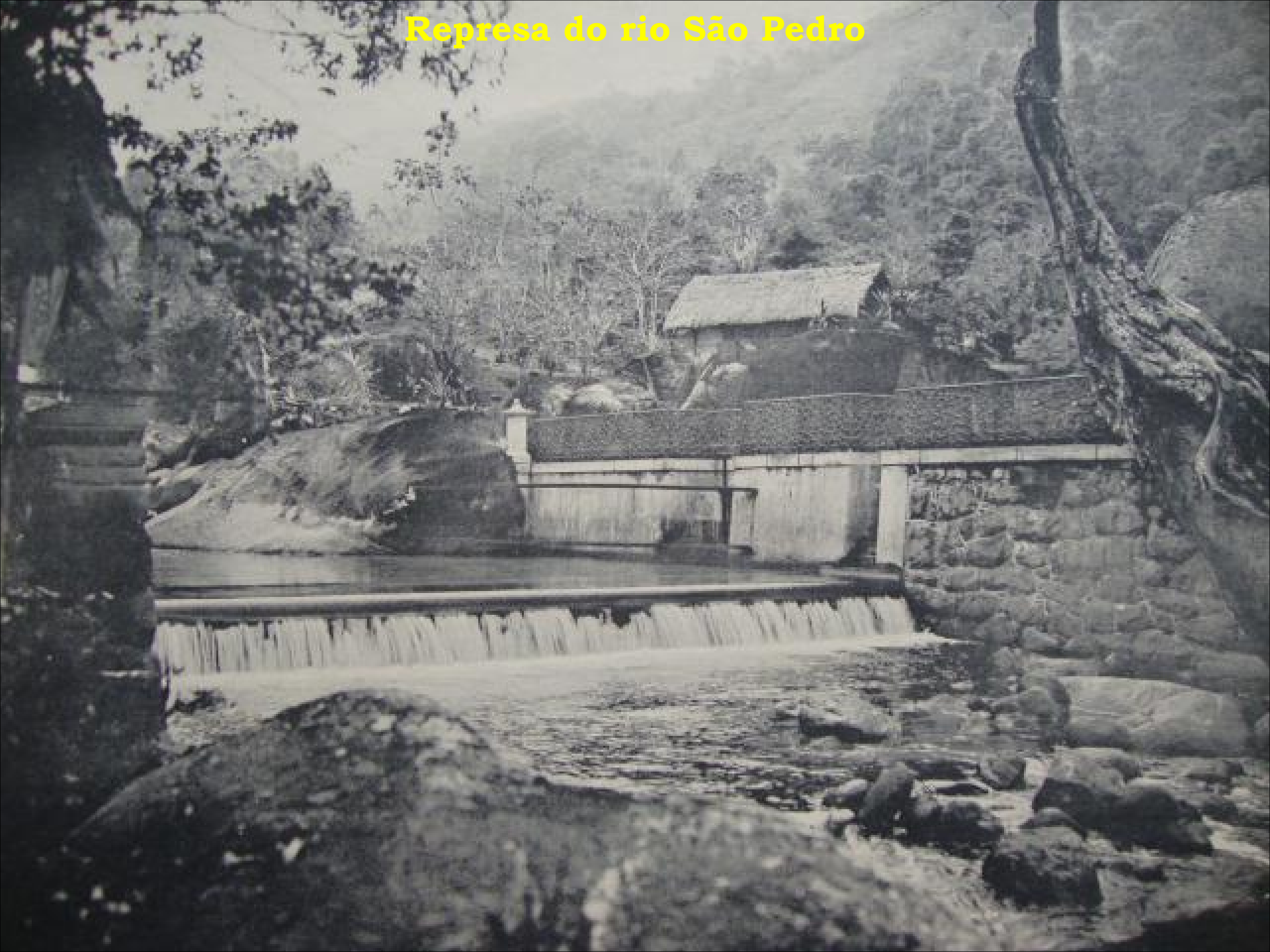
# Represa da Boa Vista



**Caixa de reunião das cachoeiras de Sabino e Boa Vista**



# Represa do rio São Pedro



## Jardim junto à represa do rio São Pedro



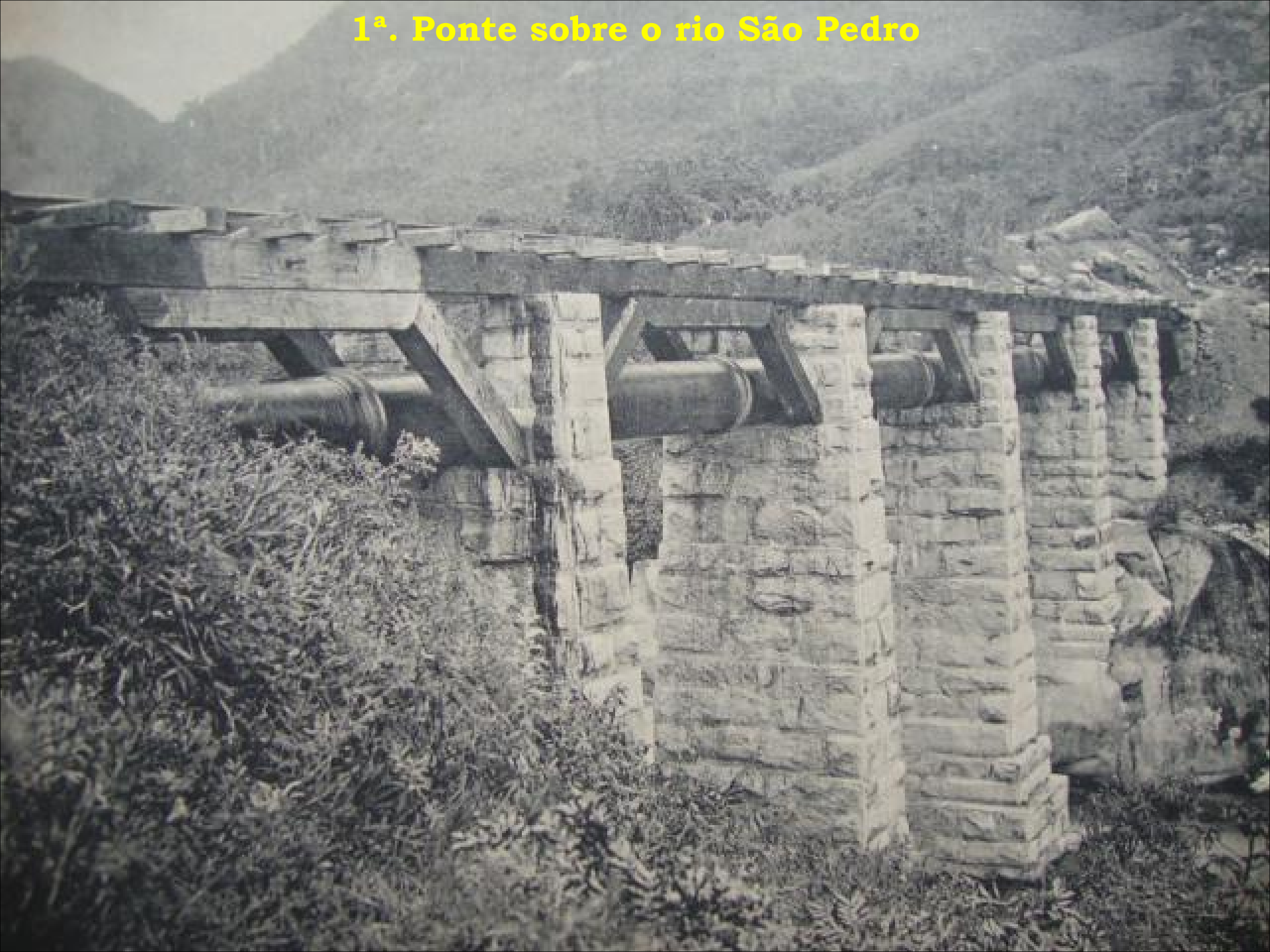
**Saída d`água  
da represa  
São Pedro**



Trecho do canalete, caixa de carga e abrigo



1ª. Ponte sobre o rio São Pedro



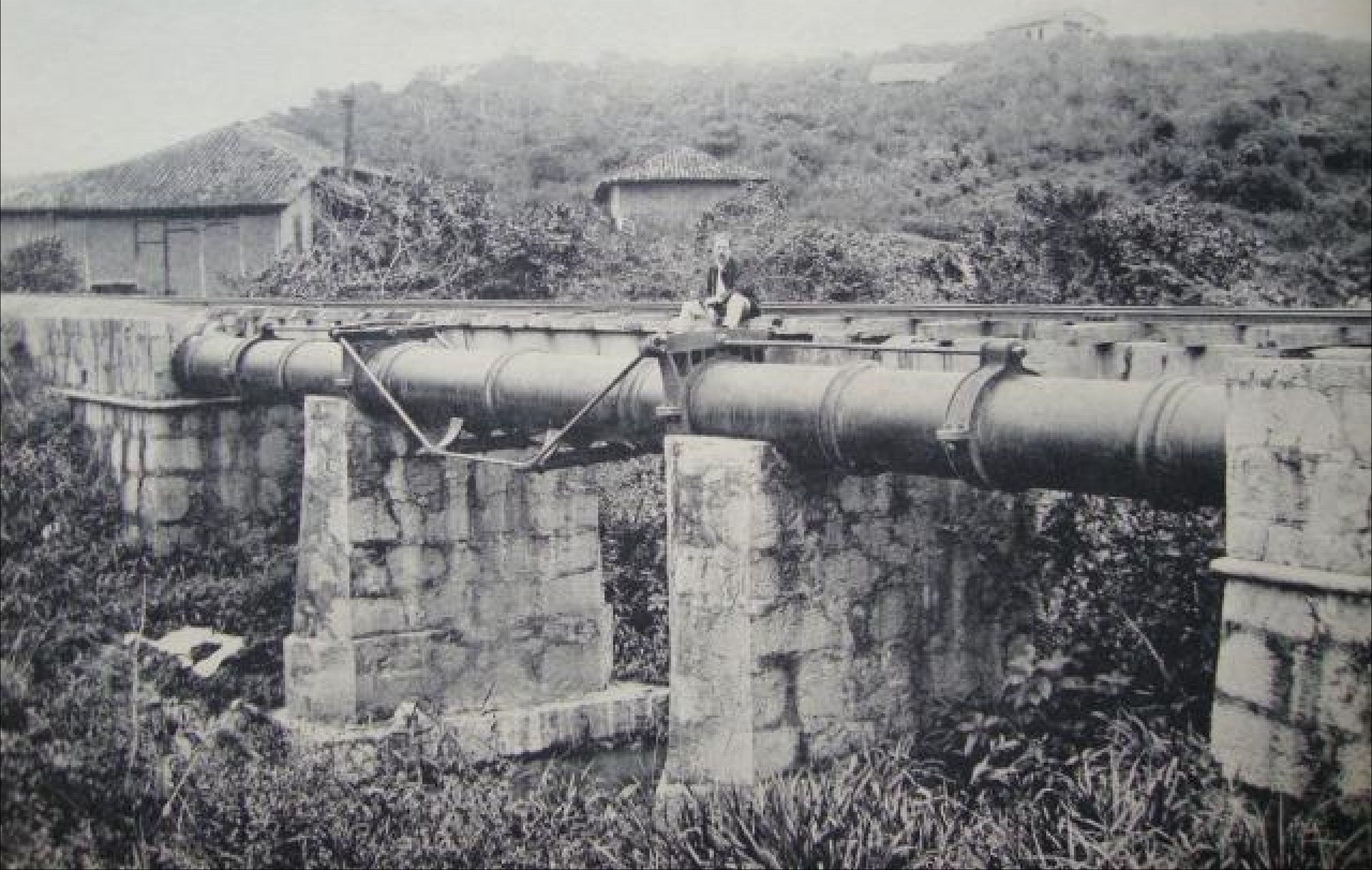
Série de pilares do encanamento de 0,80. (São Pedro)



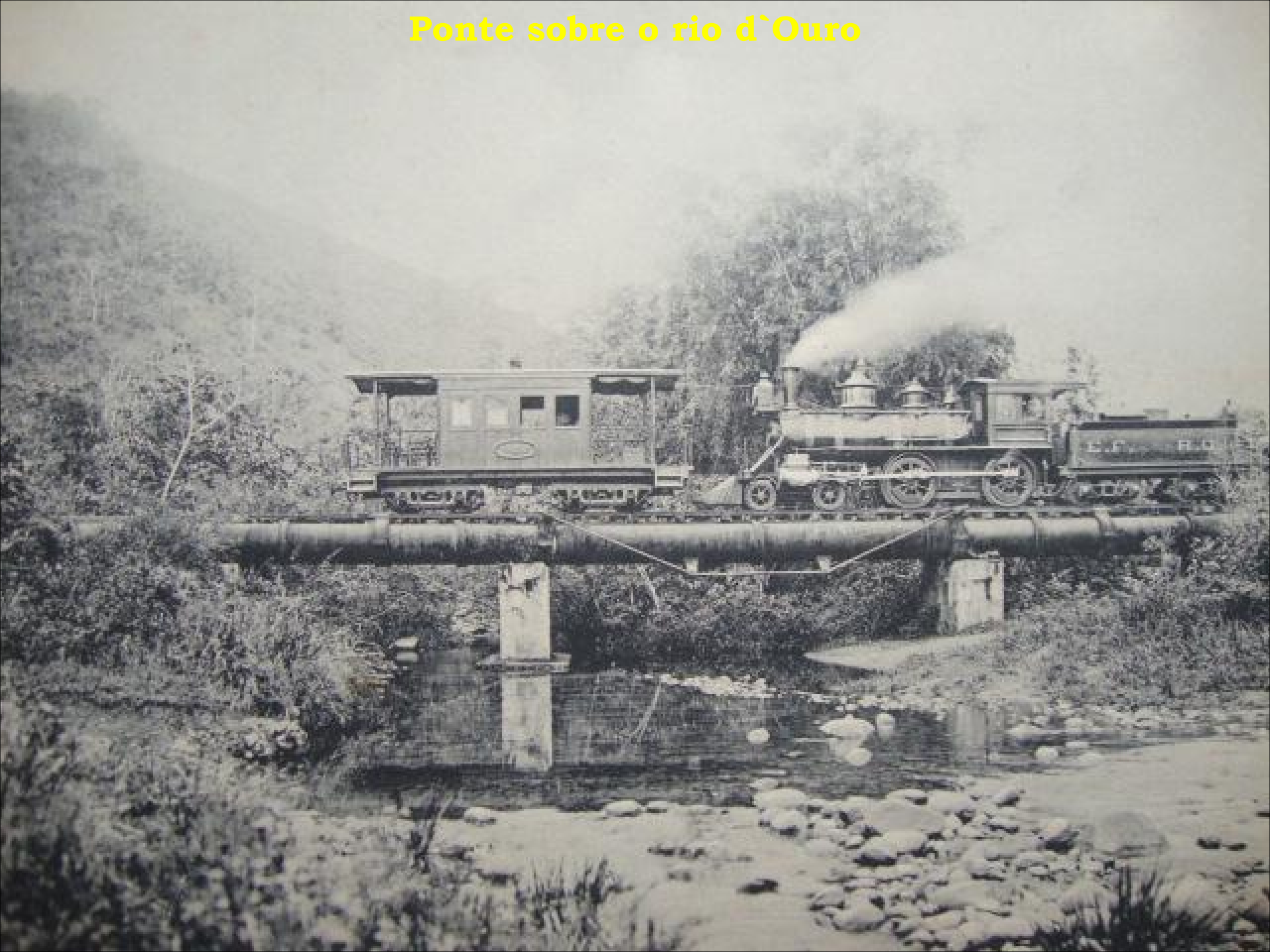
## 2ª. Ponte sobre o rio São Pedro



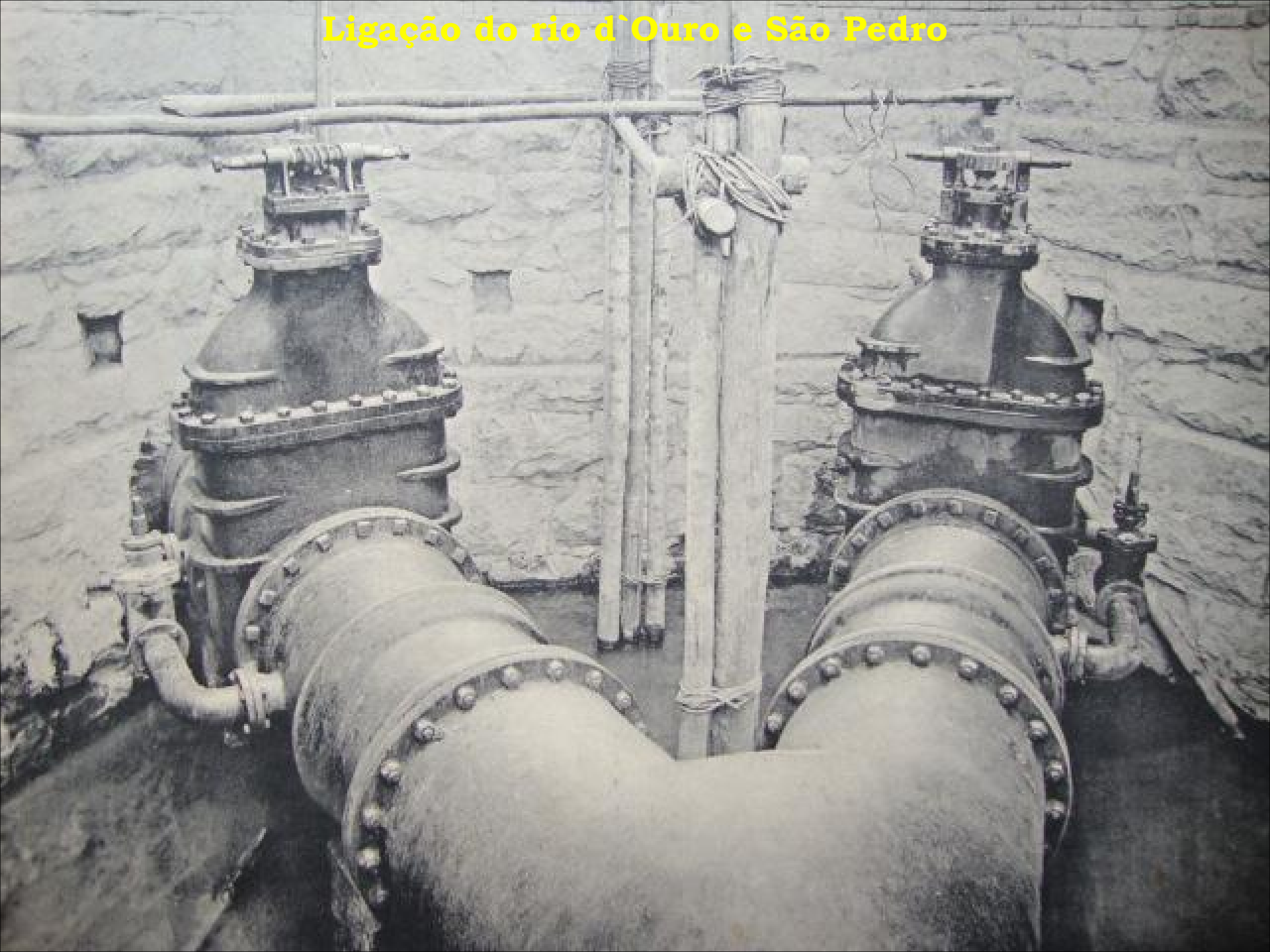
## Ponte sobre o rio Santo Antônio



# Ponte sobre o rio d'Ouro



# Ligação do rio d'Ouro e São Pedro



# Represa de Colomy



## Caixa e represa do Colomy



# Ponte aqueduto Colomy



**Represa do  
Giro  
Comprido**



**Caixa do  
Bacurubú**



## Caixa e represa da Boa Esperança



# Caixa da Cachoeirinha



# Ponte aqueduto da Boa Esperança



**Trecho de um encanamento de 0,60**



# Caixinha do Cantagalo



# Represa da cachoeira Brava



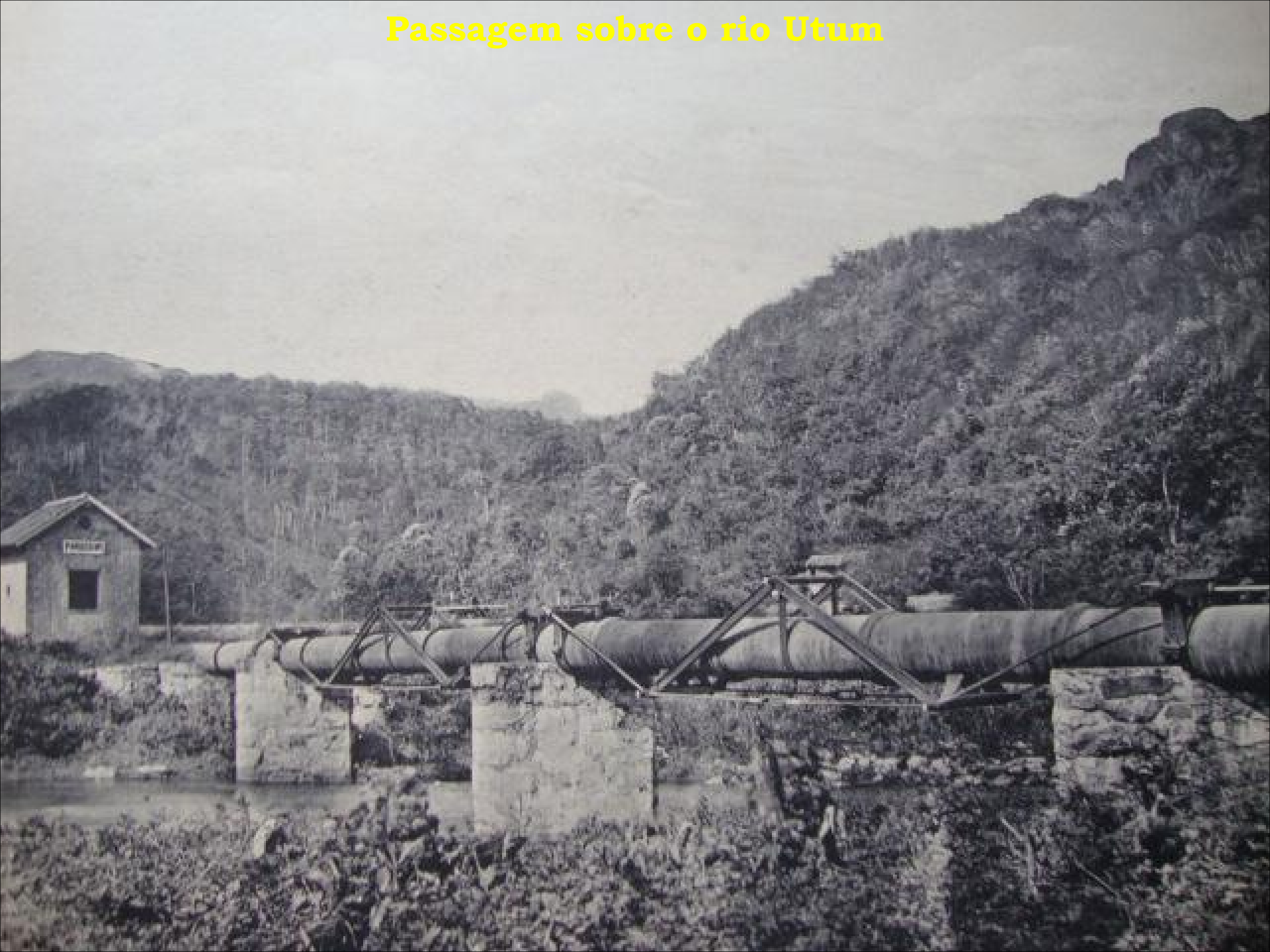
# Represa da cachoeira Macucos



# Caixa do Barrelão



## Passagem sobre o rio Utum



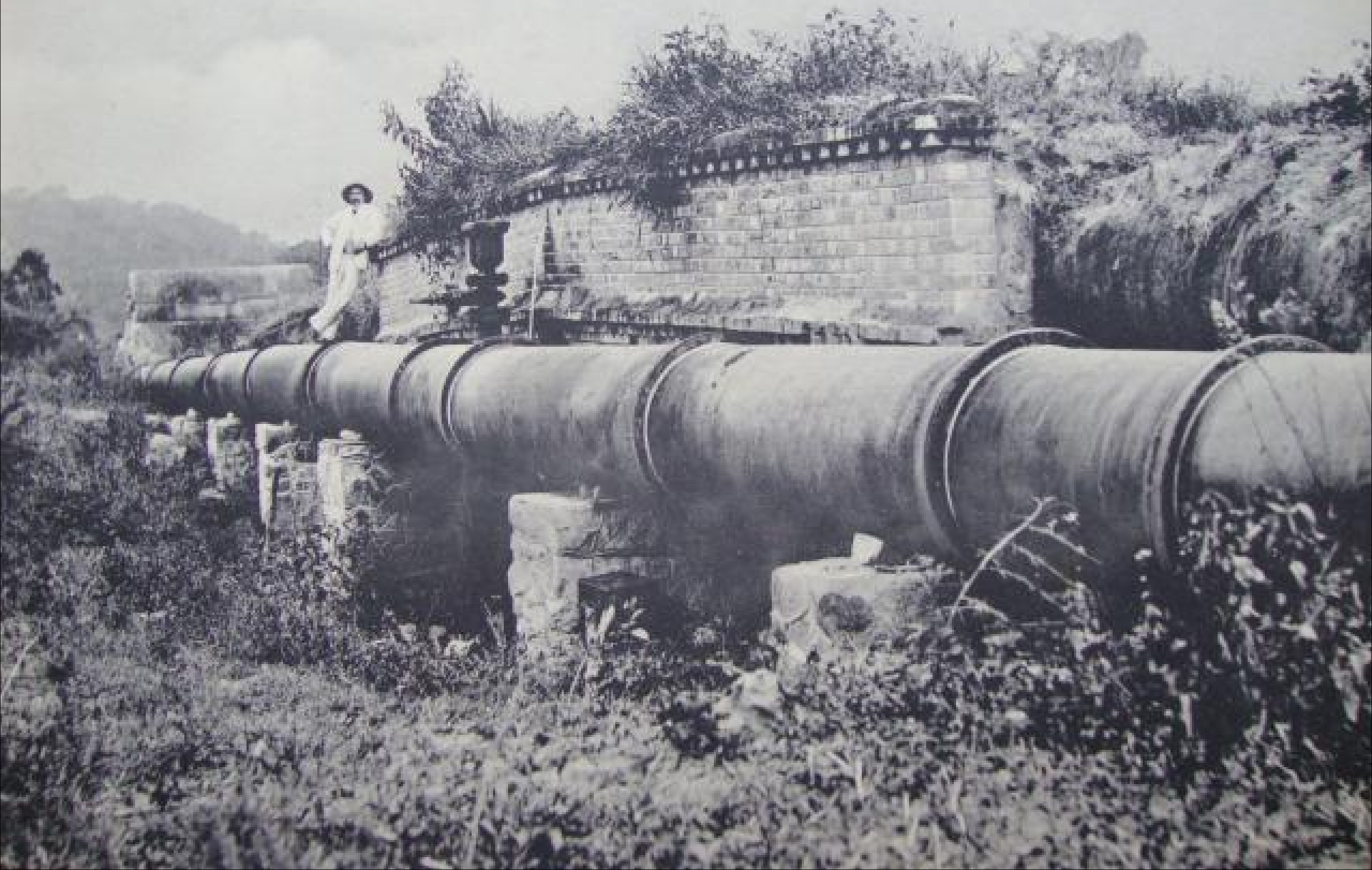
## Passagem sobre o rio Iguaçu



**Entroncamen  
to em Cava**



# Ponte do Retiro



# Trecho do encanamento de 0,80. Itaipú



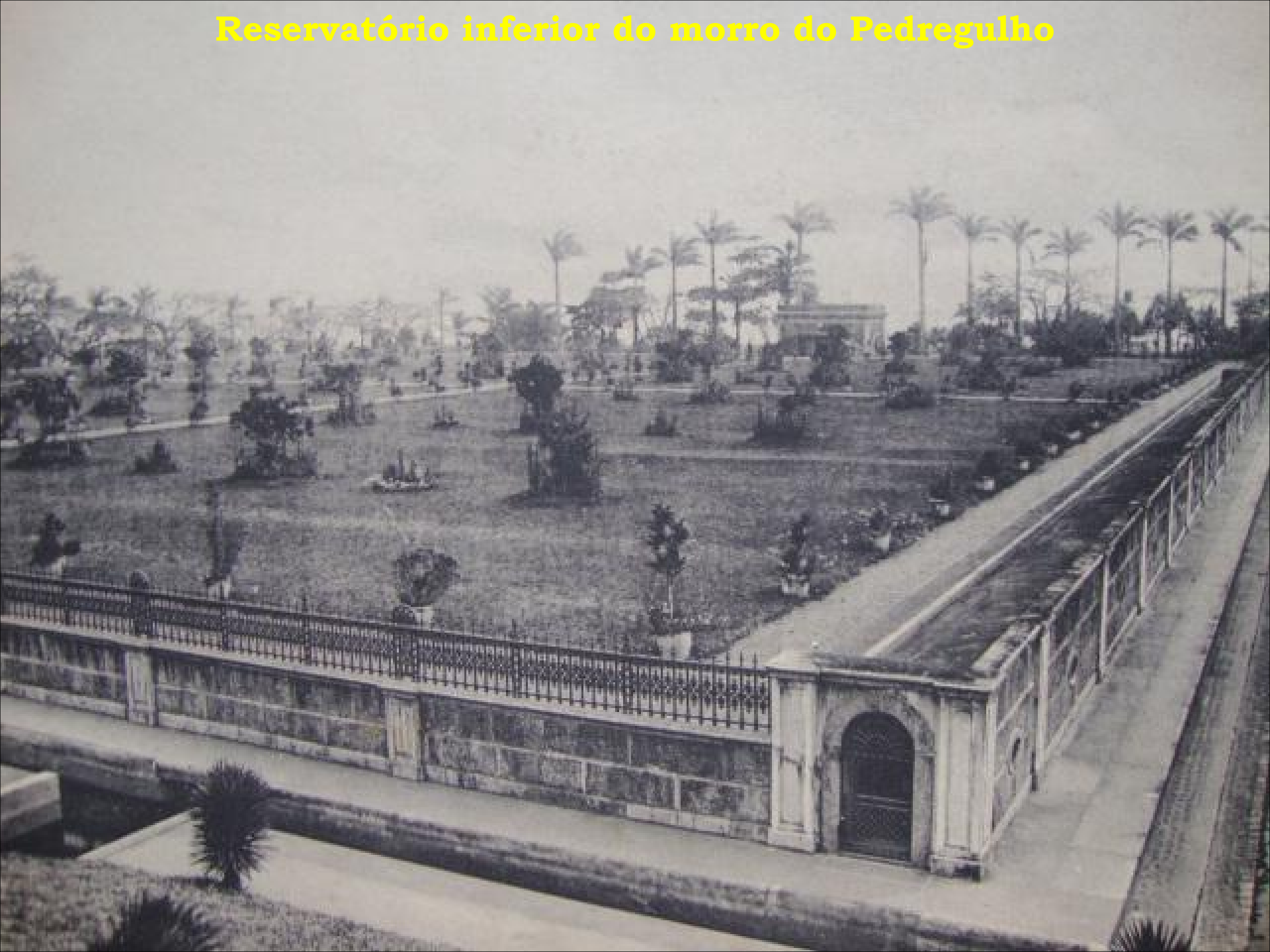
**Passagem do  
encanamento  
de 0,80 sobre  
o rio Pavuna**



# Reservatório superior do morro do Pedregulho



## Reservatório inferior do morro do Pedregulho



**Cachoeira e  
represa da  
Tijuca**



# Caixa velha da Tijuca



# Caixa velha da Tijuca



# Caixa nova da Tijuca



# Caixa do morro de Santos Rodrigues



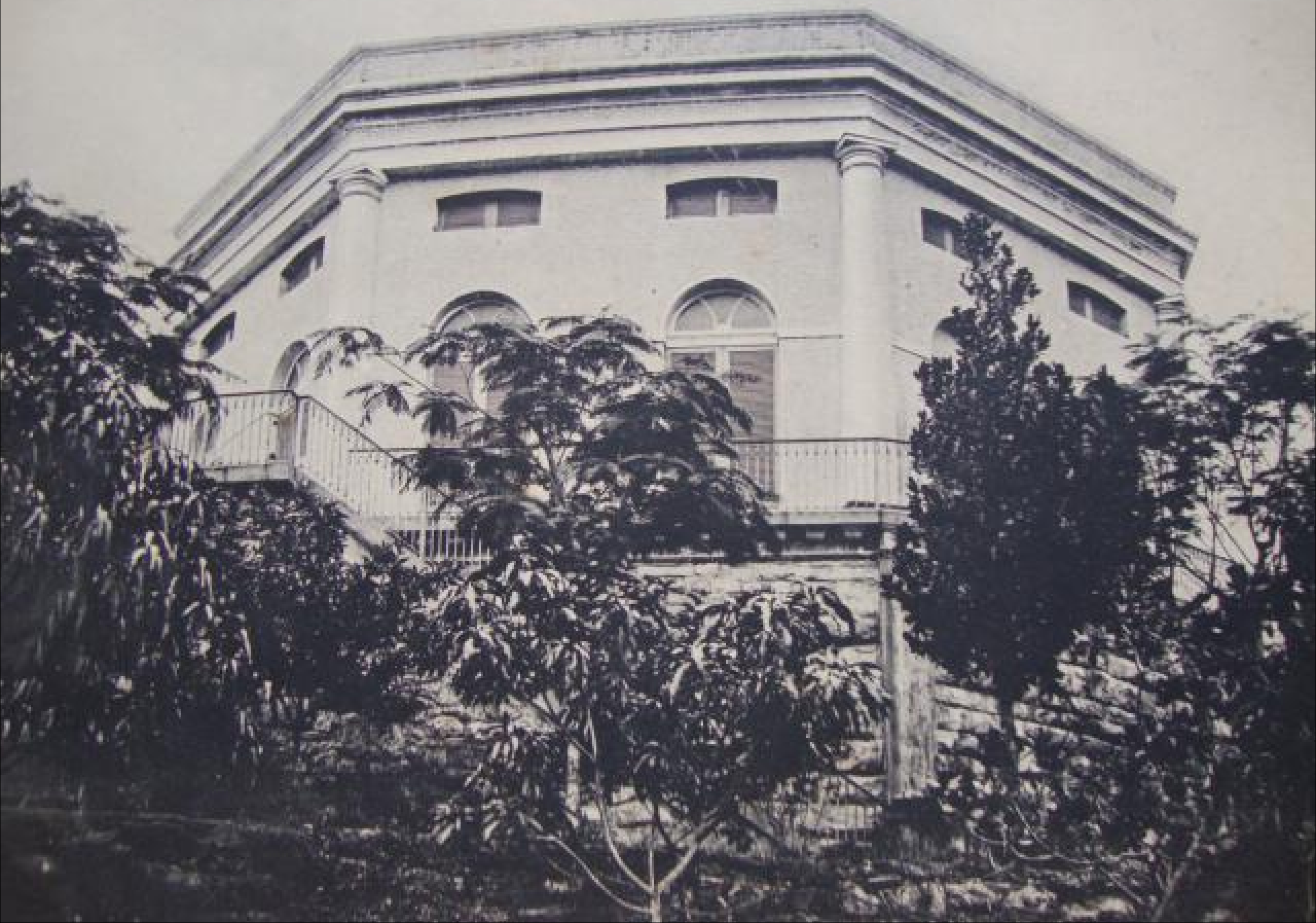
# Caixa do Estácio de Sá



# Jardim e caixa do Estácio de Sá



# Caixa de São Cristóvão



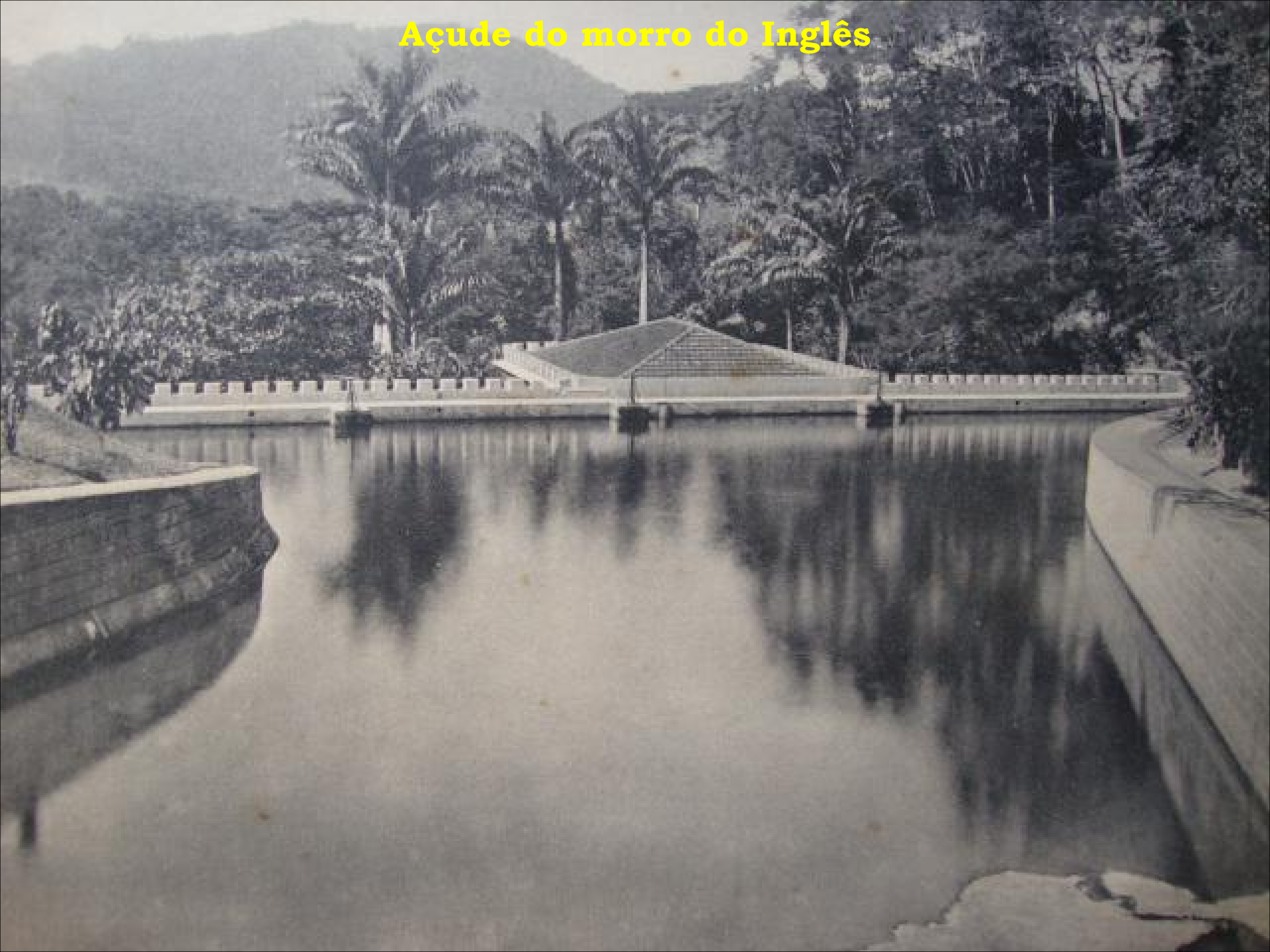
# Caixa velha do rio Carioca



# Saixa nova do rio Carioca



# Açude do morro do Inglês



# Caixa do morro de São Bento



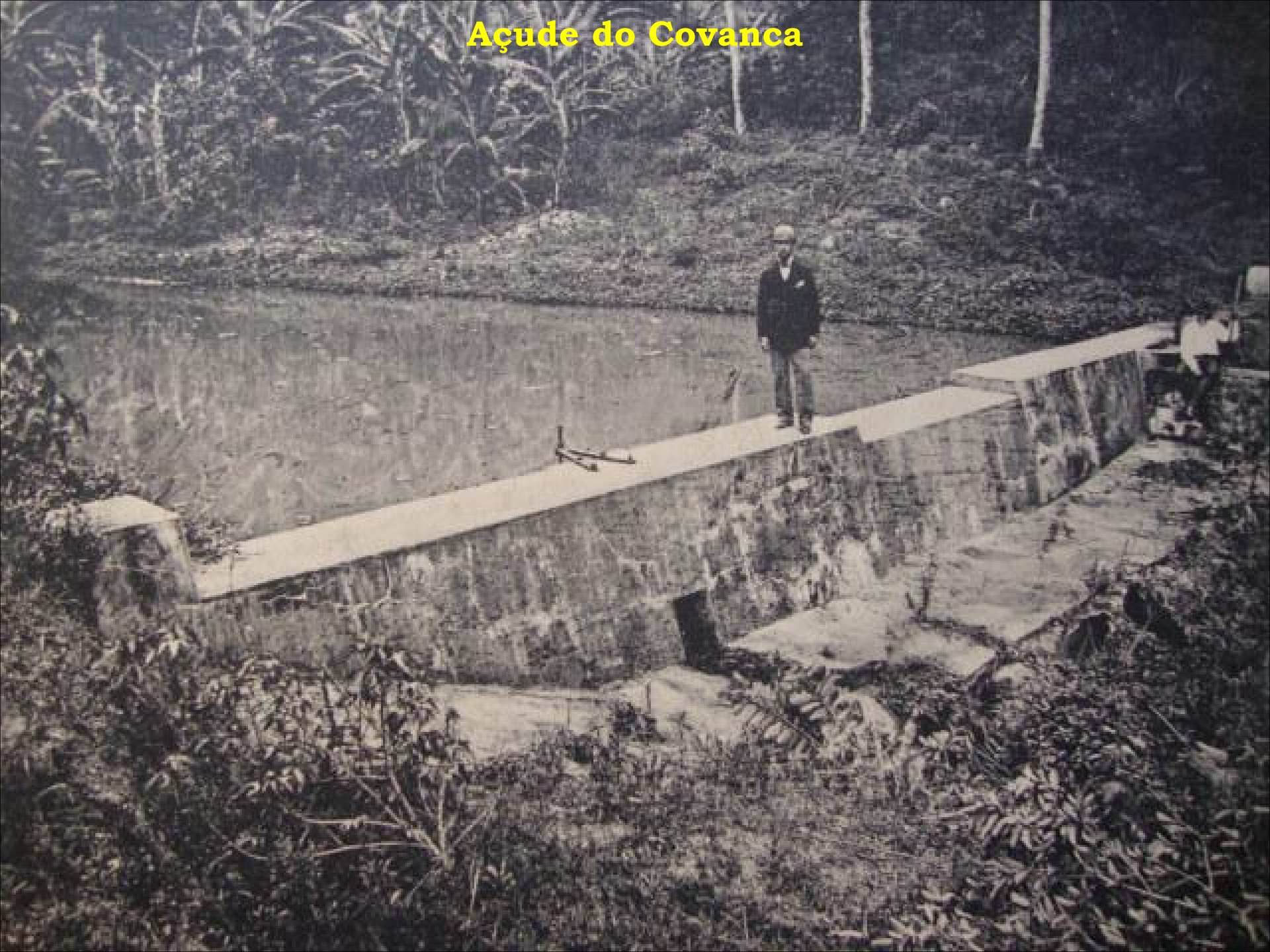
# Caixa do morro do Livramento



**Caixa do  
morro do  
Castelo**



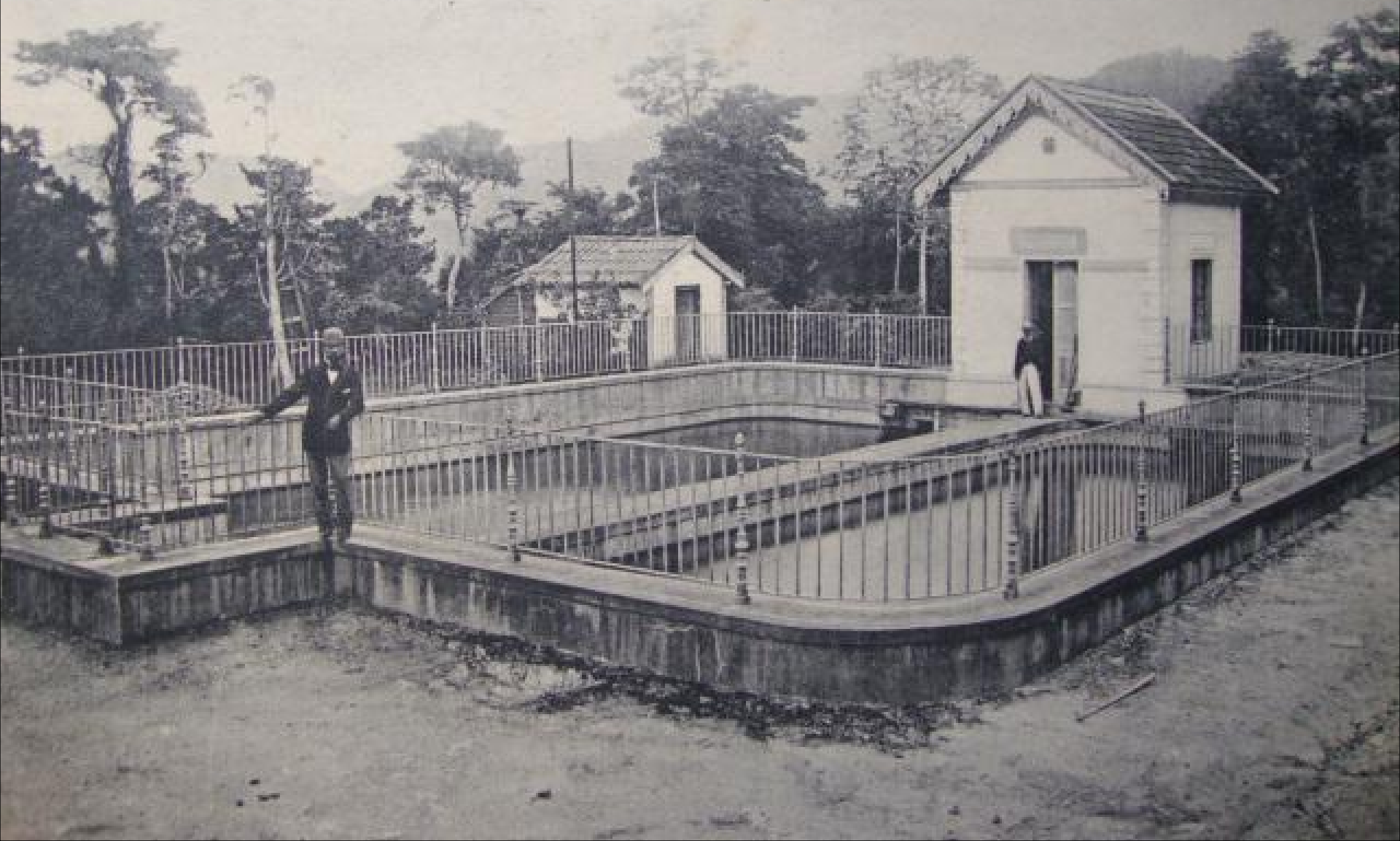
# Açude do Covanca



# Açude do Três Rios



# Caixa de reunião do Três Rios e Covanca



# Açude de Macacos



# Caixa do morro da Viúva



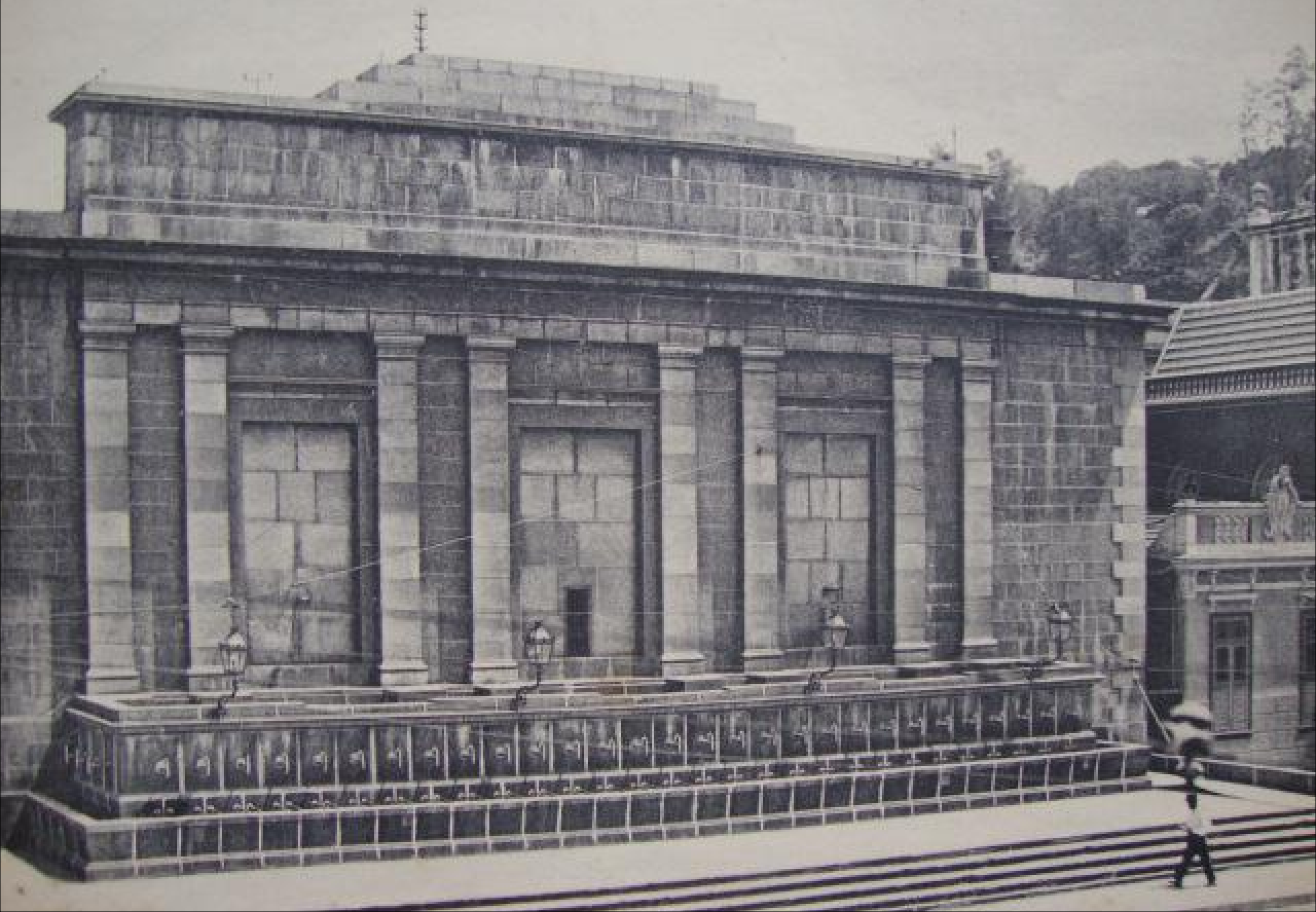
# Chafariz de cantaria da Praça 15 de Novembro



# Chafariz de ferro da Praça 15 de Novembro



# Chafariz do Largo da Carioca



# Chafariz de cantaria no Palácio do Presidente

